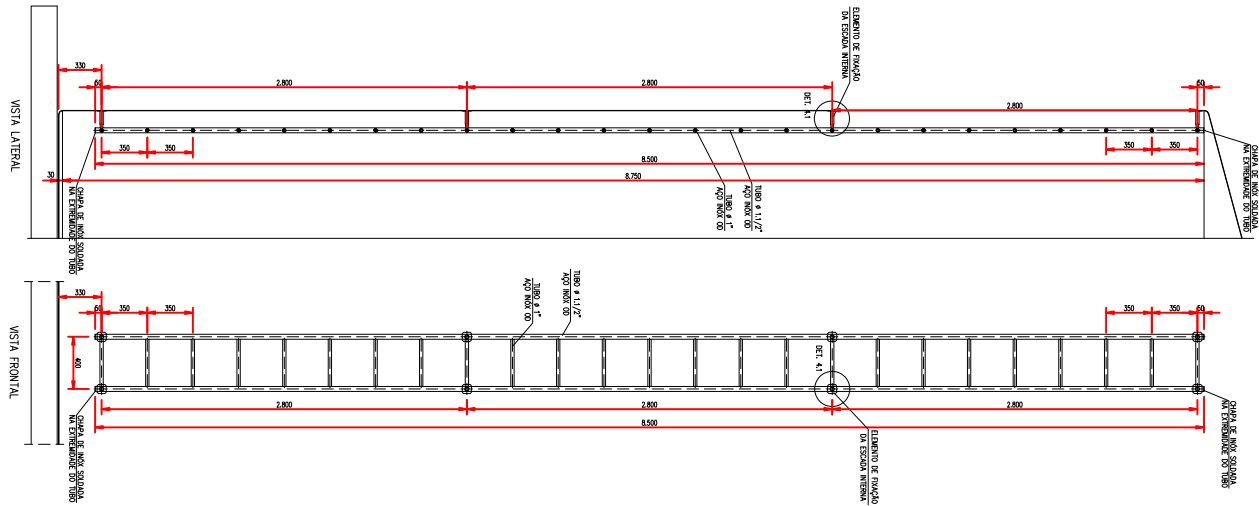
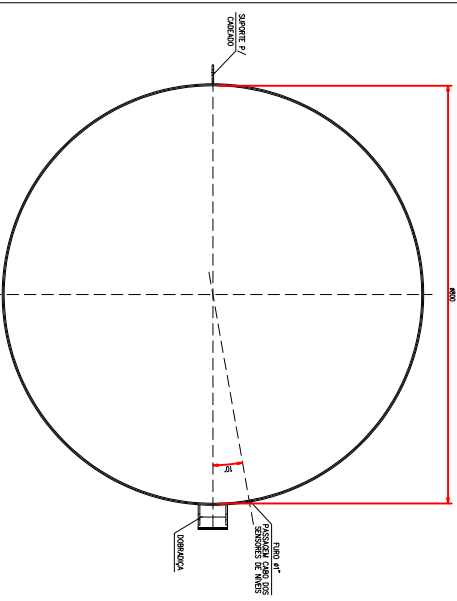


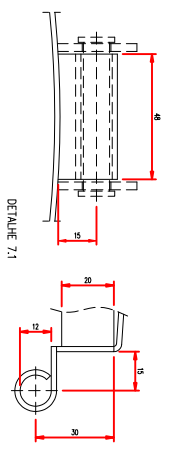
DETALHE 4 – ESCADA INTERNA



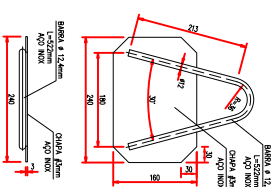
DETALHE 8 – ESCOTILHA DE VISTA SUPERIOR



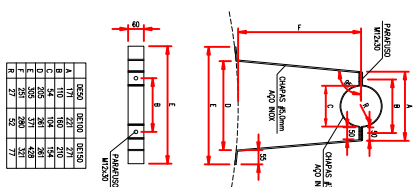
DETALHE DA DOBRADILHA



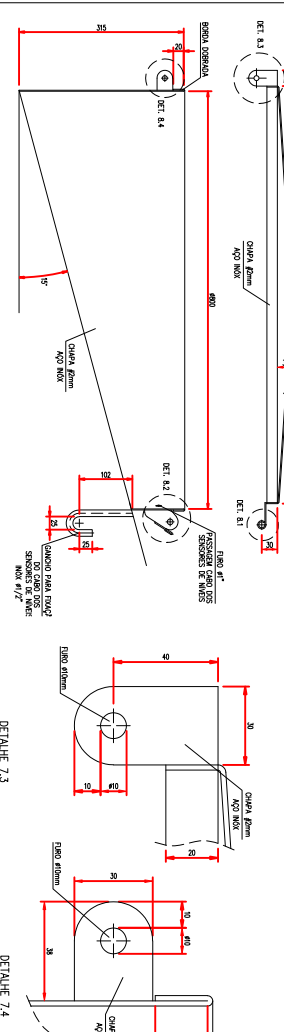
DETALHE 5 – ALÇA DE ÍCUMENTO



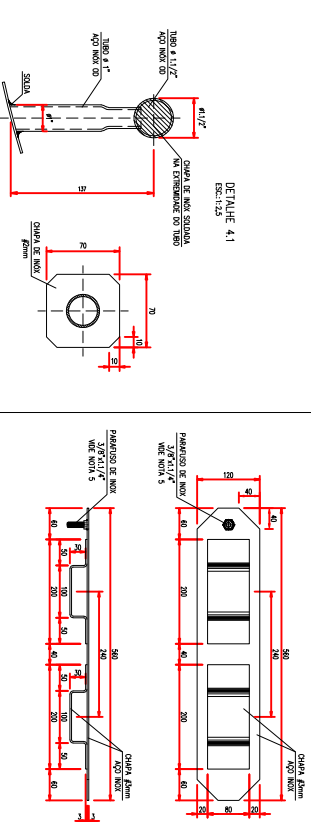
DETALHE 6 – SUPORTE DA TUBULAÇÃO



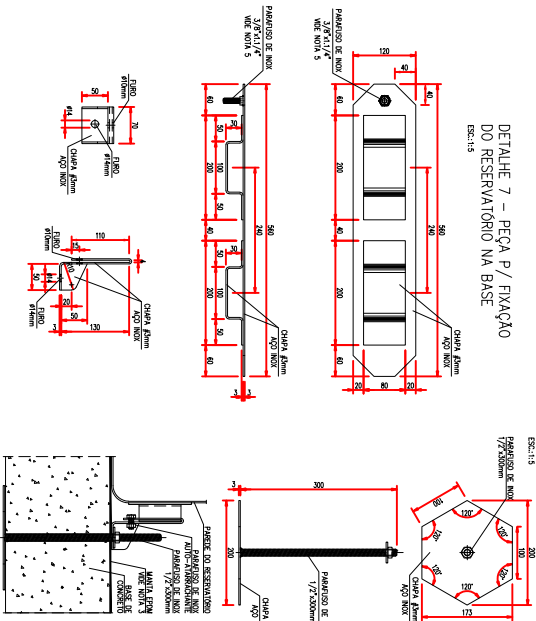
DETALHE DO SUPORTE P/ CADEADO



DETALHE 7 – PEÇA P/ FIXAÇÃO DO RESERVATÓRIO NA BASE



DETALHE DO PARAFUSO P/ FIXAÇÃO DO RESERVATÓRIO NA BASE



- NOTAS:
- TODOS OS TUBOS E ACESSÓRIOS EM AÇO INOX, QUANDO SOLICITADOS.
 - DEVERÃO SER USADAS AS ESCRITURAS EM CONFORMIDADE COM O PROJETO DE EXECUÇÃO E FISCALIZAÇÃO DA OBRA.
 - SOLUÇÃO CHOVA DE INOX PARA O TUBO PARA ÍCUMENTO DOS REATORES.
 - TUBO A LIGAÇÃO DA BASE DE CONCRETO DO RESERVATÓRIO, DEVEIA SER REFORÇADA COM ARMADURA.
 - NAS TRANÇAS DEBEM TER TUBOS DE INOX C/ JARRES DE PVC OU INOX, AS TRANÇAS DEBEM TER PARAFUSOS EM INOX.
 - TODOS OS PARAFUSOS E PNEUMÁTICA DEVERÃO SER DE AÇO INOX.

<p>CORSAN CORPORAÇÃO SANEAMENTO</p>		<p>HIDRAULUTO CORPORAÇÃO SANEAMENTO</p>		<p>PROJETOS</p> <p>PADEJO</p> <p>SEÇÃO DE MANUTENÇÃO DE ÁGUA</p> <p>MANUTENÇÃO DE AÇO INOX - ÁGUA</p> <p>PROJETO DE MANUTENÇÃO DE TUBOS CORROSIVOS</p>	
<p>DETALHE 1</p>		<p>DETALHE 2</p>		<p>DATA</p>	