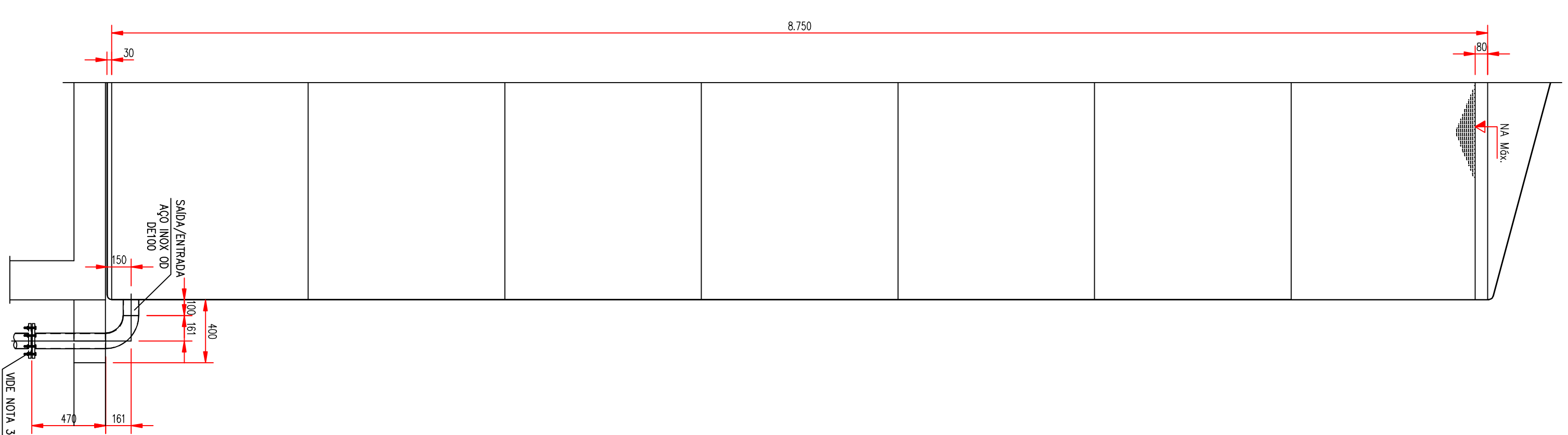
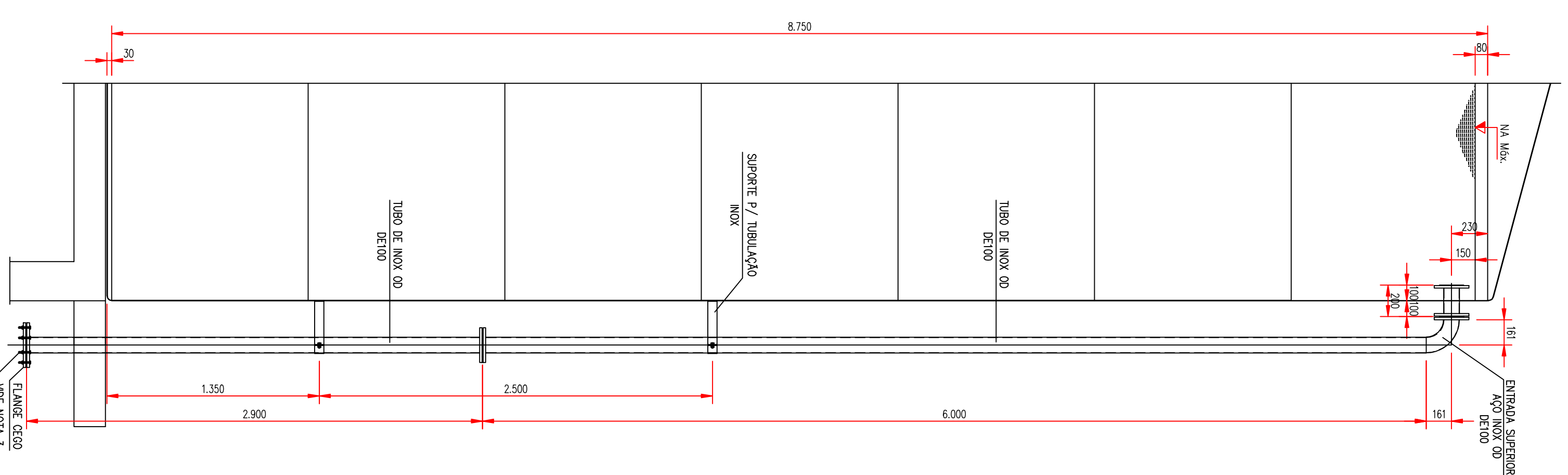


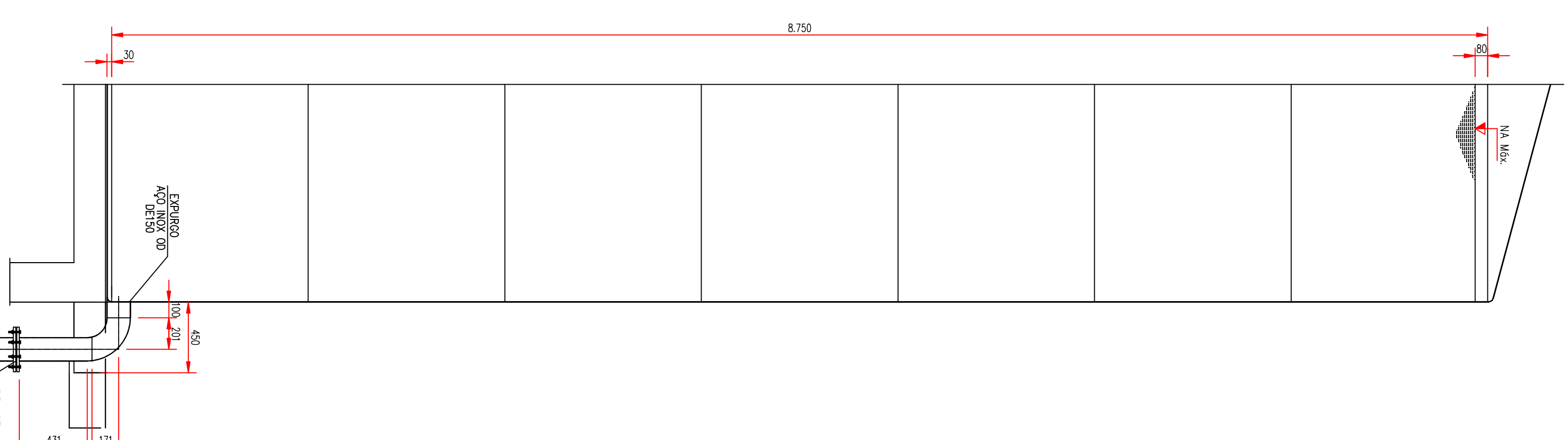
EXTRAVASOR
Esc.:1:25



SAÍDA/ENTRADA INFERIOR
Esc.:1:25



ENTRADA SUPERIOR
Esc.:1:25

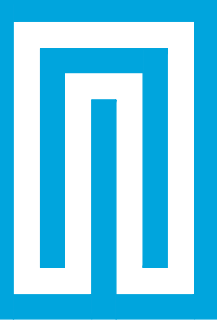


EXPURGO
Esc.:1:25

- NOTAS:
1. TODOS OS TUBOS E ACESSÓRIOS EM AÇO INOX, QUANDO SOLDADOS, DEVERÃO SEGUIR AS ESPECIFICAÇÕES DA CORSAN.
 2. NAS EXTREMIDADES LIVRES DOS TUBOS DOS QUABO-CORPOS E ESCOLHAS DEVERÁ SER SOLDADA CHAPA DE INOX #2mm PARA FECHAMENTO DOS MESMOS.
 3. TODA A ÁREA DA BASE DE CONCRETO DO RESERVATÓRIO, DEVERÁ SER REVESTIDA COM MANITA EPDM.
 4. NAS TRANSIÇÕES ENTRE TUBOS DE INOX E TUBOS DE PVP OU AÇO, AS FLANGES DEVERÃO SER PARAFUSADAS COM PARAFUSOS DE INOX.
 5. TODOS OS PARAFUSOS E ARBOLHAS DEVERÃO SER DE AÇO INOX.

02	REVISÃO GERAL	TÉC. CALADES FREZZO	BAIXO/04
02	PARAFUSO DE FIXAÇÃO À BASE SEMPRE EQUIVADO	TÉC. CALADES FREZZO	28/07/2018
01	SUPORTE PARA ELEMENTOS E ADEQUAÇÃO DAS ESCALAS	TÉC. CALADES FREZZO	18/02/2018
00	ELABORAÇÃO INICIAL	RESPONSÁVEL	10/05/2018
REVISÃO	ASSUNTO	RESPONSÁVEL	DATA

COMENTÁRIOS

 <p>CORSAN HIDRÁULICO DESV/PSU/PRO/DEP/IS</p>		<p>MINISTÉRIO PADRÃO</p>	
<p>TÍTULO SISTEMA DE ABASTECIMENTO DE ÁGUA RESERVATÓRIO EM AÇO INOX - 70M³</p>		<p>PROJETO Nº: 0000/2008/2018/PROJ/DEP/IS</p>	
<p>PROJETADE DEP/IS</p>		<p>DETALHES DAS TUBULAÇÕES</p>	
REVISÃO PROJETO DEP/IS	REVISÃO MARCOS LUZZANI	ESCALA INDICADAS	TORÇÃO 20002/2018/PROJ/DEP/IS 0000-000000
COABASTADOR DEP/IS	NOME DO ARQUITO 000-044-NEC-0405-0444	DATA 15/04/2011	PRIMEIRA 02/05